

1. サイズ

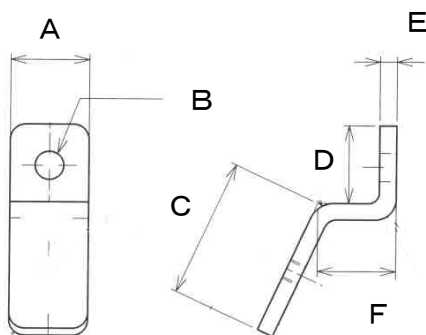
呼称

K- (型式)

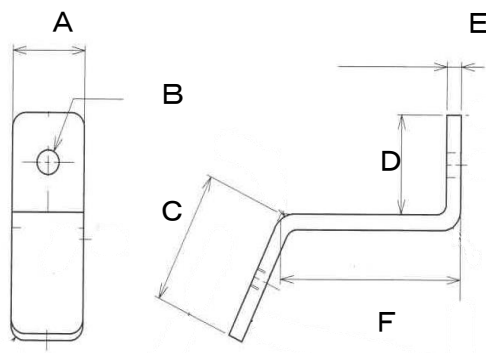
品 番	幅 A	孔径 B	長さ C	長さ D	厚み E	長さ F	梱包数
K-1	15	5.5	27	15	3.2	15	100個
K-2	16	5	27	20	3.2	40	100個
K-3	20	4×10	30	27	3.2	77	50個
K-4	20	5.5	30	27	3	50	100個

単位：mm

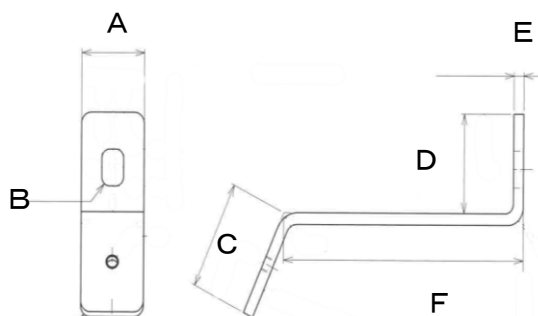
K-1



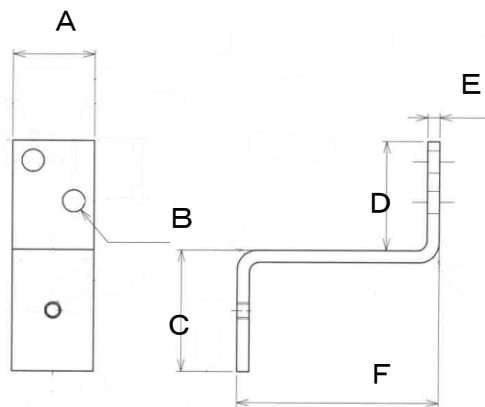
K-2



K-3



K-4



2. 材料及び構造

有色クロメット処理した鋼板を曲げ加工し、片端にM4ネジ孔をあけ、片端に丸孔または長孔をあけて、ベースレールを取り付けられるようにしたもの。

3. 使用温度

-30℃ ~ +100℃

4. 環境対応

本製品には、下記に記載された改正RoHS(RoHS2)指令対象物質を使用しておりません。

改正RoHS(RoHS2)指令対象物質

- ・ 鉛及びその化合物
- ・ 水銀及びその化合物
- ・ カドミウム及びその化合物
- ・ フタル酸2-エチルヘキシル
- ・ フタル酸ジ-n-ブチル
- ・ 六価クロム及び化合物
- ・ ポリ臭素化ビフェニル
- ・ ポリ臭素化ジフェニルエーテル
- ・ フタル酸ブチルベンジル
- ・ フタル酸ジイソブチル

5. 梱包仕様

品 番	L (mm)	W (mm)	H (mm)
K-1	155	175	45
K-2	155	175	45
K-3	155	175	45
K-4	155	175	45



写真:K1